



ROMÂNIA
Ministerul Educației, Cercetării, Tineretului și Sportului
UNIVERSITATEA DIN ORADEA
FACULTATEA DE ȘTIINȚE ECONOMICE
Centrul de Cercetare pentru Competitivitate și
Dezvoltare Durabilă (C.C.C.D.D.)
 Str. Universității nr. 1, Cod. 410087 Oradea, Bihor,
 Telefon: secretariat: 0259-408109; Fax: 0359-815084
<http://steconomice.uoradea.ro>; e-mail: cccdd@uoradea.ro



RAE pentru anul 2010

1. DATE DE AUTENTIFICARE / IDENTIFICARE ALE UNITĂȚII DE CERCETARE – DEZVOLTARE

1.1.	Denumirea CENTRUL DE CERCETARE PENTRU COMPETITIVITATE ȘI DEZVOLTARE DURABILĂ (CCCDD)
1.2.	Statutul Juridic Centru de cercetare instituționalizat, de interes local
1.3.	Actul de înființare
	Titlul Hotărârea Senatului Universității din Oradea HS 92/03.12.2007
	Data emiterii 01.12.2007
	Organul emitent Senatul Universității din Oradea
	Modificări ulterioare -
1.4.	Nr. din înregistrare în Registrul potențialilor contractori - (utilizează nr. de înregistrare al Universității din Oradea)
1.5.	Director General / Director Prof.univ.dr.ec. Mihai BERINDE
1.6.	Adresa UNIVERSITATEA DIN ORADEA FACULTATEA DE ȘTIINȚE ECONOMICE STR. UNIVERSITĂȚII NR. 1, CLĂDIREA E, SALA E120 COD POSTAL 410087, ORADEA, JUD. BIHOR, ROMANIA
1.7.	Tel, Fax, Pagina web, E-mail Tel. 0259-408.109 sau 0259-408.209 sau 0752-100.900 Fax: 0359-815.084 sau 0259-408.409 Pagina web: http://steconomice.uoradea.ro/cercetare.html E-mail: cccdd@uoradea.ro sau agiurgiu@uoradea.ro

2. DOMENIUL

2.1.	Conform clasificării UNESCO 53, 5701.11, 5701.07, 5701.09, 5701.12, 5704, 5705, 5901, 5902.01, 5902.03, 5902.06, 5902.09, 5902.11, 5902.16, 5904, 5906.03, 5907, 5908, 5909, 6114.13, 6202, 6304, 7207.05, 7208
2.2.	Conform clasificării CAEN Clasificare actuală CAEN Rev. 2: 69.20; 70.22; 72.20; 73.20; 74.30; 74.90

3. STAREA UNITĂȚII DE CERCETARE – DEZVOLTARE

3.1.	Misiunea unitatii de cercetare dezvoltare, directiile de cercetare, dezvoltare, inovare CCCDD este destinat activităților de C-D din domeniul științelor economice, în general. CCCDD are rolul de a crea cadrul necesar și de a asigura resursele necesare participării membrilor săi la programe/contracte de cercetare interne și internaționale, inclusiv finanțate prin fondurile structurale ale UE. CCCDD reprezintă activitatea de cercetare a cadrelor didactice și studenților/masteranzilor/doctoranzilor Facultății de Științe Economice a Universității din Oradea, concentrate pe următoarele direcții de cercetare: Administrarea afacerilor; Bănci și servicii bancare; Asigurări; Burse și tranzacții de mărfuri și valori; Analiză economică; Cibernetică; Informatică economică; Control-Audit financiar; Competitivitate; Contabilitate; Dezvoltare durabilă; Dezvoltarea resurselor umane; Economie; Economie și comerț internațional; Finanțe; Globalizare; Integrare europeană; Politici economice; Management; Marketing; Negocieri/Etică; Comunicare de afaceri în limbi străine; Relații Economice și Afaceri Internaționale; Statistică și previziune economică; Turism și Servicii etc. Misiunea sa este, în primul rând, de a disemina rezultate ale cercetărilor din
-------------	--

	aceste domenii, către publicul larg și către comunitatea științifică și asociațiile profesionale din domeniu, dar și către mediul de afaceri. În acest scop, CCCDD propune și participă, în calitate de coordonator sau partener, la proiecte de cercetare – dezvoltare – inovare cu finanțare națională și/sau internațională, întocmește/analizează documentații/analize specifice la cererea beneficiarilor, acordă – la cerere - consultanță de specialitate pentru mediul de afaceri și sprijină afacerile transfrontaliere, organizează și participă la manifestări științifice cu participare națională și internațională, editează materiale științifice pentru specialiști sau/și pentru publicul larg proprii și publică rezultatele cercetărilor proprii și în publicații editate de terți, în special în cele cotate și/sau indexate ISI și BDI, atrăgând în toate activitățile sale masteranzii, doctoranzii și studenții Facultății de Științe Economice din cadrul Universității din Oradea. În plus, CCCDD are activități proprii de cercetare și în direcția aplicațiilor științelor economice în alte domenii de activitate (negociere și comunicare în limbi străine, matematica, sociologie, informatică etc.), în scopul lărgirii modului de abordare a fenomenelor vieții economice și al rezolvării problemelor de sănătate, mediu, ale societății informaționale etc., având astfel și o abordare interdisciplinară. Un domeniu de asemenea abordat este și utilizarea mijloacelor IT pentru diseminarea datelor științifice, dar și utilizarea limbilor străine în afaceri, în care scop CCCDD organizează cursuri de perfecționare în limbi străine pentru afaceri, cât și testări ale aptitudinilor în acest domeniu.
3.2.	Modul de valorificare a rezultatelor de cercetare, dezvoltare, inovare și gradul de recunoaștere a acestora CCCDD participă în mod curent la proiecte de cercetare-dezvoltare-inovare, în calitate de coordonator sau partener, ale căror indicatori de rezultat prevăd și articole științifice publicate în reviste, volume și proceedings-uri ale unor manifestări științifice cotate ISI sau indexate în baze de date ISI și BDI, recunoscute la nivel național și internațional. CCCDD efectuează, de asemenea, activități de diseminare a rezultatelor sale către public, participând în acest sens în proiecte complexe din cadrul PNCD II – Program 4 – Parteneriate, în calitate de coordonator și partener, în proiecte din cadrul Programului LLP al EACEA din cadrul Comisiei Europene, Acțiunea Jean Monnet, în calitate de conducător de proiect, dar și în proiecte finanțate prin fondurile structurale ale UE, care prevăd conferințe de vizibilitate și diseminare rezultate, ateliere de lucru, dezbateri publice, conferințe și comunicate de presă etc. În această direcție, CCCDD a realizat numeroase materiale de informare-diseminare, dar și articole și lucrări științifice prezentate la manifestări internaționale din domeniu. De asemenea, CCCDD utilizează informarea on-line, prin postarea activităților proprii și a rezultatelor acestora pe pagina web proprie, dar și pe pagina web a Facultății de Științe Economice și pe paginile web ale structurilor sale componente (CCEA, CLSA, CSAT etc.).
3.3.	Situația financiară, datorii la bugetul de stat CCCDD nu are datorii la bugetul de stat, conform documentelor contabile anexate la dosar.

4. CRITERII PRIMARE DE PERFORMANȚĂ

4.1. Lucrări științifice/tehnice publicate în reviste de specialitate cotate ISI

Numar de lucrari stiintifice

Nr. crt.	Data publicării		Autor(i)	Titlul articolului	Revista ISI	ISSN	Factorul de impact al revistei
	An	Luna					
1	2008	01					
2					

Numar de citari in reviste de specialitate cotate ISI

Nr. crt.	Data publicării		Autor(i)	Titlul articolului	Revista ISI	ISSN
	An	Luna				
1	2008	01				
2				

4.2. Brevete de invenție

Numar de brevete

Nr. crt.	Data acordării		Autor(i)	Denumire brevet	Instituitia care a acordat brevetul	Tip brevet
	An	Luna				
1	2008	01				
2				

Numar de citari de brevete in sistemul ISI

Nr. crt.	Data acordării		Autor(i)	Denumire brevet	Instituitia care a acordat brevetul	Tip brevet
	An	Luna				
1	2008	01				
2				

4.3. Produse, tehnologii, studii, servicii

Nr.	Data acordării	Tip	Denumire	Instituitia utilizatoare	Numarul contractului
-----	----------------	-----	----------	--------------------------	----------------------

crt.	An	Luna	(produs, tehnologie, studiu, serviciu)			
1.	2010		Serviciu (proiect de dezvoltare)	CONTRACT CERCETARE POSDRU/59/1.5/S/1, CERCETATORI ROMANI COMPETITIVI PRIN PROGRAME DOCTORALE MODERNE SI EFICIENTE	Universitatea din Oradea PROF.UNIV.DR. IOAN FELEA	POSDRU/59/1.5/S/1
2.	2010		Serviciu (proiect de cercetare-dezvoltare)	BURSA TIP BD PENTRU TINERI DOCTORANZI	Universitatea din Oradea BAC DORIN	cod CNCISIS 172
3.	2010		Serviciu (proiect de cercetare-dezvoltare)	Cooperarea trans-frontalieră pentru dezvoltarea regională durabilă prin instruirea în comun a cercetătorilor în dinamica neliniară Acronim LINDIN	Partenerul lider al proiectului: Universitatea din Oradea, Facultatea de Științe Economice, Catedra de Finante-Contabilitate, manager de proiect conf.univ.dr. Marcel Boloș	HURO/0901/206/2.2.3 Perioada de derulare 01.12.2010-30.11.2011, durata 12 luni Valoarea totală a proiectului 48.925,6 euro, din care partea Partenerului lider român e 31.225,6 euro
4.	2009		Serviciu (proiect de cercetare-dezvoltare)		Universitatea din Oradea	
5.	2009		Serviciu (proiect de cercetare)	Elaborarea si implementarea unei metodologii inovative de analiza si evaluare a caracteristicilor si performantelor managementului intreprinorial din Romania (acronim: PERFORMAN)	Coordonator proiect: Consiliul National al Intreprinderilor Private Mici si Mijlocii din Romania - CNIPMMR; Partenerii in proiect: Academia de Studii Economice – Bucuresti (P1); SC IPA SA (P2); Universitatea „Lucian Blaga” Sibiu (P3); Universitatea din Oradea, Centrul de Cercetare pentru Competitivitate si Dezvoltare Durabila - CCCDD (P4)	Contract nr. 92124 / 01.10.2008, finantat de CENTRUL NATIONAL DE MANAGEMENT PROGRAME – CNMP prin Programul 4 – Parteneriate in domeniile prioritare, Domeniul 9 - Cercetare socio-economica si umanista , Directia de cercetare 9.1 Noi metode manageriale, de marketing si dezvoltare antreprenoriala pentru competitivitate organizationala; Nr. inregistrare: 4187; valoarea proiectului alocata Universitatii din Oradea - CCCDD, in calitate de P4: 200.000,00 RON; Director (național) de proiect: Conf.dr. Ion POPA; Responsabil de proiect din partea Universității din Oradea: Conf.dr. Nicoleta BUGNAR
6.	2010	12	Serviciu (proiect de cercetare-dezvoltare)	Antreprenoriatul și egalitatea de șanse. Un model inter-regional de școală antreprenorială pentru femei (acronim: AntrES)	Coordonator proiect: Universitatea din Oradea, Facultatea de Științe Economice; Partenerii în proiect: Agenția Națională pentru Egalitate de Șanse între Femei și Bărbați (ANES)- P1; Universitatea de Vest Timișoara (UVT) – P2; Universitatea „Aurel Vlaicu” Arad - P3;	Contract de finanțare cu nr. de identificare: POSDRU/9/3.1/S/5 din 02.12.2008; câștigat prin competiție, în aprilie 2008, și finanțat prin Programul Operațional Sectorial Dezvoltarea Resurselor Umane - POSDRU 2007-2013 , „Fii întreprinzător!”, Axa Prioritară 3 „Creșterea adaptabili-

Nr. crt.	Data acordării		Tip (produs, tehnologie, studiu, serviciu)	Denumire	Instituația utilizatoare	Numarul contractului
	An	Luna				
					Universitatea de Nord din Baia Mare – P4; Universitatea „Eftimie Murgu” Reșița – P5; Fundația „Academia Comercială” din Satu Mare – P6; Societatea Științifică de Management din România (SSMAR) – P7	tății lucrătorilor și a întreprinderilor”, Domeniul Major de Intervenție 3.1 „Promovarea culturii antreprenoriale” ; ID proiect: 2427; Nr.ref. 2007RO051PO001; perioada de derulare a proiectului: 05.01.2009-05.01.2011 (24 luni); valoarea proiectului: 12.500.104,00 RON, din care, valoarea finanțării nerambursabile: <u>12.009.942,00 RON</u> ; Membrii CCCDD implicați în proiect: Anca DODESCU (Manager de proiect), Adriana GIURGIU, Ioana POP-COHUȚ, Elena BOTEZAT, Adriana TOMESCU, Alina BĂDULESCU, Madela ABRUDAN, Nicoleta BUGNAR, Popa Dorina, Simona BODOG, Ioan Gheorghe ȚARĂ, Mirela BUCUREAN, Olimpia BAN, Tomina SĂVEANU, Adina RADA, Adela POPA, Cătălin ZMOLE
7.	2010		Serviciu (proiect de cercetare-dezvoltare)	Titlu Programul de cercetare tranfrontalieră – Indicatorii de performanță a agenților economici din Euroregiunea Bihor-Hajdu Bihar	Partenerul lider al proiectului: Universitatea din Oradea, Facultatea de Științe Economice, Catedra de Finante-Contabilitate, manager de proiect conf.univ.dr. Daniela Zăpodeanu . Liderul de proiect va asigura, cofinanțare în funcție de activitățile sale, va asigura o echipă de proiect formată din 9 cercetători înaltă calificare în domeniile Finanțe și Contabilitate. Partenerul de proiect: Universitatea din Debrecen	Proiectul tranfrontalier HURO/0901/204/2.2.3 Acronim PERINPRO.ROHU Axa prioritara 2 Întărirea coeziunii economice și sociale a zonei de frontieră Domeniul major de intervenție 2.2. Promovarea cooperării în domeniul cercetare-dezvoltare și inovare Acțiunea 2.2.3. Cooperarea între sectoarele implicate în cercetare - dezvoltare Titlu Programul de cercetare tranfrontalieră – Indicatorii de performanță a agenților economici din Euroregiunea Bihor-Hajdu Bihar Cross-Border Research Programme - Performance Indicators of the Economic Entities from Bihor-Hajdu Bihar Euroregion Perioada de derulare 01.12.2010-30.11.2011, durata 12 luni Valoarea totală a proiectului 45.402,16 euro, din care partea Universitatea din Oradea are alocată suma de 22.938,52 euro

Nr. crt.	Data acordării		Tip (produs, tehnologie, studiu, serviciu)	Denumire	Instituația utilizatoare	Numarul contractului
	An	Luna				

5. CRITERII SECUNDARE DE PERFORMANȚĂ

5.1. Lucrări publicate în reviste de specialitate fără cotație ISI

Nr crt.	Data publicării		Autor(i)	Titlul lucrării	Revista	ISSN	Tipul revistei ¹
	An	Luna					
1.	Iulie 2010	1	Alina Bădulescu	<i>Entrepreneurial Motivations: Are Women Driven By Different Motivators Than Men? (I – The Literature)</i>	Analele Universității din Oradea, seria Științe Economice, tom XIX, pp 243-247	122569	
2.	Iulie 2010	2	Daniel Bădulescu	<i>Have the Recent Crisis Affected Foreign Banks' Positions in Central and Eastern Europe? (I – General Overview)</i>	Analele Universității din Oradea, seria Științe Economice, tom XIX, pp 243-247	122569	
3.	Iulie 2010	1	Daniel Bădulescu	<i>Finanțarea IMM-urilor: dimensiunile nevoii și răspunsurile diferitelor structuri de creditare</i>	Economie teoretică și aplicată Volumul XVII (2010), No. 7(548),	841-8678 (editia print) 1844-0029 (editia online)	
4.	2010	2	Popa Adela Laura	Building patients loyalty using online tools	ANALELE UNIVERSITATII DIN ORADEA-STIINTE ECONOMICE	ISSN-1582-5450	
5.	Iulie 2010	2	Bucurean Mirela Costin Mădălina-Adriana	THE IMPACT OF ORGANIZATION'S PERSONALITY ON MANAGERIAL BEHAVIOR	Analele Universității din Oradea, seria Științe Economice, TOM XIX, poziția 633	ISSN 122569	
6.	Mai 2010	2	Bucurean Mirela Costin Mădălina-Adriana	THE EFFECTS OF OVERTIME WORK ON ROMANIAN MANAGERS AND EMPLOYEES	Annals of the Oradea University, Fascicle of management and technological engineering, Volume XIX (IX), Nr.1/2010	ISSN 1583-0691	
7.	Mai 2010	3	Bucurean Mirela Țarcă Naiana	THE NEW TRENDS OF SIMULATION GAMES FOR MANAGERIAL TRAINING	Annals of the Oradea University – Fascicle of Management and Technological Engineering, vol. IX (XIX), Nr.2/2010, pag.4.24-4.27	ISSN 1583-0691	
8.	Mai 2010	2	Costin Mădălina-Adriana	The impact of stress on Romanian organizations' performance	Annals of the Oradea University, Fascicle of management and technological engineering, Volume XIX (IX), 1/2010		
9.	Mai 2010	1	Costin Mădălina-Adriana	The importance of culture after implementing a change into a Romanian organization	Annals of the Oradea University, Fascicle of management and technological engineering, Volume XIX (IX), 2/2010		
10.	2010	2	Meșter Ioana Teodora	<i>Granger causality and cointegration in Romania's inflationary dynamics - an empirical study</i>	Analele Universității din Oradea, Științe Economice, tom XIX, pp. 279 – 285		
11.	Mai	2	Țarcă Naiana	Online development	Annals of the Oradea University		

¹ Se va menționa unul dintre următoarele tipuri: **Revista indexată în BDI** sau **Revista internațională necotată ISI** sau **Revista națională cotată CNCIS, categoria B / B+** (pentru cele naționale, sunt acceptate NUMAI revistele naționale cotate CNCIS la categoriile B+ și B)

Nr · crt ·	Data publicarii		Autor(i)	Titlul lucrarii	Revista	ISSN	Tipul revis- tei ¹
	An	Luna					
	2010			strategies	– Fascicle of Management and Technological Engineering, vol. IX (XIX), Nr.1		

Nr. crt.	Data publicării		Autor(i)	Titlul lucrării	Revista	ISSN	Tipul revistei ¹
	An	Luna					
12.	Mai 2010	3	Țarcă Naiana Bucurean Mirela	Study regarding the use of Microsoft Excel software by people with higher economic studies	Annals of the Oradea University – Fascicle of Management and Technological Engineering, vol. IX (XIX), Nr.2		
13.	Iulie 2010	4	Țarcă Naiana	Study regarding the use of spreadsheet applications in the economic field	Analele Universitatii din Oradea, seria Stiinte Economice, Tom XIX		
14.	Iulie 2010	4	Țarcă Naiana	Increasing efficiency of electronic public services to citizens and businesses in connection with the implementation of integrated electronic solutions	Analele Universitatii din Oradea, seria Stiinte Economice, Tom XIX		
15.	Iulie 2010	3	Bugnar, Nicoleta; Mester, Liana	<i>Advantages and Competences Acquired by Companies Participating in Projects,</i>	Analele Universității din Oradea, Tom IX, pp. 32-37, 2010, revistă recunoscută CNCIS, din categoria B+, cod. 665, http://anale.steconomieuradea.ro/wp-content/uploads/2010/07/Volum-2010-anale-nr-1-iulie-2010.pdf lucrare acceptata a fi indexata BDI	ISSN 122569, ISSN 1582-5450	
16.	18-19 .06.2010	2	Scorte Carmen	Modelul CVP si indicatorii decizionali în industria ospitalității	Calitatea acces la succes „vol.11 nr.113 Special 2010	ISSN :1582-2559	
17.	18-19 .06.2010	3	Scorte Carmen	Verificarea informației contabile și fiscale prin control electronic	Calitatea acces la succes „vol.11 nr.113 Special 2010	ISSN :1582-2559	
18.	2010	4	Balaciu Diana Elisabeta	COMPARATIVE INTERNATIONAL PERSPECTIVES ON MARKET-ORIENTED MODELS OF CORPORATE GOVERNANCE	ANALELE UNIVERSITATII DIN ORADEA-STIINTE ECONOMICE	ISSN-1582-5450	
19.	2010	2	Balaciu Diana Elisabeta	CREATIVE ACCOUNTING-PLAYERS AND THEIR GAINS AND LOSES	ANALELE UNIVERSITATII DIN ORADEA-STIINTE ECONOMICE	ISSN-1582-5450	
20.	Oct. 2010	1	Laurențiu Droj	<i>The Analysis of Absorption Capacity of European Funding in the North Western Region of Romania</i>	Analele Universității din Oradea, seria Stiințe Economice,	ISSN – 122569 (în format tipărit), ISSN-1582-5450 (în format electronic, pe CD-ROM)	
21.	Oct. 2010	1	Laurențiu Droj	<i>Financial Indicators for the Implementation of an European Funded Investment Project under SOP IEC Programme – Case</i>	Analele Universității din Oradea, seria Stiințe Economice,		

Nr · crt ·	Data publicarii		Autor(i)	Titlul lucrarii	Revista	ISSN	Tipul revis- tei ¹
	An	Luna					
				<i>Study Of A Romanian SME</i>			

Nr crt	Data publicarii		Autor(i)	Titlul lucrării	Revista	ISSN	Tipul revistei ¹
	An	Luna					
22.	Mai 2010	3	Laurențiu Droj	<i>Geographical Informational Systems - Applicability In Investments And Banking</i>	Analele Universității Craiova, seria Științe Economice		
23.	2010	1	Mariana Vancea	L'analyse comparative des fusions-acquisitions avec les autres formes de croissance des entreprises (I- Fusions-acquisitions vs. Croissance interne)	Analele Universității din Oradea, Științe Economice, tom XIX, pp. 260-266		
24.	Mai, 2010	3	Meșter, Liana; Bugnar, Nicoleta; Bodog Simona	<i>China and Global Economic Governance</i>	Fascicle of Management and Technological Engineering, Volume IX (XIX), 2010		
25.	Mai, 2010	3	Meșter, Liana; Bugnar, Nicoleta; Bodog, Simona	<i>The Strategic Dialogue: EU-China</i>	Fascicle of Management and Technological Engineering, Volume IX (XIX), 2010		
26.	Octombrie 2010	3	Sabau-Popa Claudia Diana	Current trends in tax harmonization and competition within the European Union	Analele Universității din Oradea, seria Științe Economice.		
27.	Octombrie 2010	1	Sabau-Popa Claudia Diana	<i>European fisheries fund. New development opportunities for Romania</i>	Analele Universității din Petroșani, Domeniul economie		
28.	Iulie 2010	3	Victoria Bogdan , Meșter Ioana, Beleneși Mărioara	<i>Accountants about accounting policies. An empirical investigation of SMEs from Bihor county.</i>	Analele Universității din Oradea, seria Științe Economice, tom XIX, pp 469-478		
29.	Iulie 2010	3	Victoria Bogdan , Meșter Ioana, Beleneși Mărioara	<i>Accountants about accounting policies. An empirical investigation of SMEs from Bihor county.</i>	Analele Universității din Oradea, seria Științe Economice, tom XIX, pp 469-478		
30.	Iulie 2010	1	Constantin Felicia, ISSN-, Editura Universității Oradea, 2010,	Les compétences linguistiques – suggestions pour une adaptation stratégique dans le management de l'entreprise	Analele Universității din Oradea, Științe Economice, Tom XIX, 2010 - Volumul I, pp.113-121 revistă recunoscută CNCSIS, din categoria B+, cod. 665 http://anale.steconomieuradea.ro/wp-content/uploads/2010/07/Volum-2010-anale-nr-1-iulie-2010.pdf		
31.	Mai 2010	1	Botezat Elena	The Business Plan – A Prerequisite of Female Entrepreneurial Success in the Western Part of Romania	Analele Universității din Oradea, seria științe Economice, tom XIX,	ISSN: 1582-5450, vol.IV	
32.	Iulie 2010	1	Bențe Corneliu	INSURANCE OF BANKING OPERATIONAL RISK	Analele Universității din Oradea, Tom IX, pp. 312-317, 2010, revistă recunoscută CNCSIS, din categoria B+, cod. 665, http://anale.steconomieuradea.ro/wp-content/uploads/2010/07/Volum-2010-anale-nr-1-iulie-2010.pdf lucrare acceptată a fi indexată BDI	ISSN 122569, ISSN 1582-5450	
33.	2010	1	Catarig Andra-Teodora	Le billet d'humeur – une approche interculturelle	Studia Universitatis Babeș-Bolyai „Philologia”, LV, 1, 2010, Cluj-Napoca, p. 163-180	1220-0484	
34.	2010	1	Catarig Andra-Teodora	L'empreinte culturelle et sa dynamique dans le mi-	Analele Universității din Oradea, Seria Științe Economice, tom	122569 (în for-	

Nr · crt ·	Data publicarii		Autor(i)	Titlul lucrarii	Revista	ISSN	Tipul revis- tei ¹
	An	Luna					
				lieu professionnel. Com- munication et adaptation interculturelles dans les entreprises italo- roumaines	XIX, Vol. I, p. 109-112	mat tipă- rit), 1582- 5450 (în format electro- nic, pe cd-rom)	

Nr . crt .	Data publicării		Autor(i)	Titlul lucrării	Revista	ISSN	Tipul revistei ¹
	An	Luna					
35.	Mai 2010	2	Florea Adrian Maghear Diana Claudia,	<i>Ronald Coase's theory and the biomass potential in Romania</i>	European Integration-New Challenges for the Romanian Economy, 4th Edition	ISBN-978-973-739-987-8	
36.	2010	3	Maria-Madela Abrudan , Roxana Hatos, Mirabela Matei	<i>HR training programs – case study: what are the participants' expectations?</i>	Analele Universității din Oradea – Secțiunea Științe Economice, ISBN 978-606-10-0149-1, Ediție pe suport CD-ROM, pp.1856-1863, TOM XIX, pp.615-621 – format tipărit	ISSN 1582-5450 (format electronic), ISSN 122569 (format tipărit)	
37.	mai 2010	2	Maria-Madela Abrudan , Matei Mirabela	<i>Corporate social responsibility and its implications on the overall business efficiency</i>	Analele Universității din Oradea, Fascicula Inginerie Managerială și Tehnologică, Volumul IX, pp. 41-46	ISSN 1583-0691	
38.	Mai 2010	2	Mirabela Matei, Maria-Madela Abrudan	<i>A new view on intrinsic motivation</i>	Analele Universității Ovidius, Seria Științe Economice, Volumul X, Ediția I, , Ediție pe suport CD-ROM, pp. 1137-1142	ISSN 1582 – 9383	
39.	Mai 2010	2	Mirabela Matei , Maria-Madela Abrudan	A new view on intrinsic motivation	Analele Universității Ovidius, Seria Științe Economice, Volumul X, Ediția I	ISSN 1582 – 9383	
40.	2010	1	Pop Anamaria Mirabela	<i>Doublespeak and Euphemisms in Business English</i>	Analele Universității din Oradea – Secțiunea Științe Economice, ISBN 978-606-10-0149-1, Ediție pe suport CD-ROM, TOM XIX, pp. 127- 134– format tipărit	ISSN 1582-5450 (format electronic, ISSN 122569 (format tipărit)	
41.	mai 2010	2	Pop Anamaria Mirabela, Sim Monica Ariana	<i>The Stylistics of Advertising</i>	Analele Universității din Oradea, Fascicula Inginerie Managerială și Tehnologică, Volumul IX, pp. 4183- 4188	ISSN 1583-0691	
42.	Mai 2010	1		<i>Some Thoughts on Writing Skills</i>	Analele Universitatii din Oradea	1582-5450	
43.	2006	1	Ioan ȚARA	Auditul privatizării proprietății publice	Tribuna Economică		
44.	2006	1	Ioan Țara	Considerații privind auditul financiar al privatizării	Tribuna Economică - Controlul Economic Financiar		
45.	2006	1	Ioan ȚARA	Auditul financiar al privatizării proprietății publice între realitate și deziderat	Analele Universității din Oradea, Tom XV	1582-5450	
46.	2007	1	Ioan ȚARA	The modernization of fiscal control - a component part of financial system reform	Analele Universității din Oradea, Tom XVI	1582-5450	
47.	Aprilie 2007	1	Ioan ȚARA	The financial audit – a new problem for the East - European countries	Partium Christian University		
48.	2008	1	Ioan ȚARA	The internal audit as a component of the public	Analele Universității din Oradea, Tom XVII	1582-5450	

Nr · crt ·	Data publicarii		Autor(i)	Titlul lucrarii	Revista	ISSN	Tipul revis- tei ¹
	An	Luna					
				entities' internal control system			

Nr . crt .	Data publicarii		Autor(i)	Titlul lucrarii	Revista	ISSN	Tipul revis- tei ¹
	An	Luna					
49.	Mai 2009	1	Ioan ȚARA	New challenges for the financial audit in the context of measures to surpass economic-financial crisis	The International Scientific Conference of Economic Sciences Faculty of Oradea		
50.	Mai 2010	1	Ioan ȚARA	The audit of The European Funds – The Romanian case particularities	The International Scientific Conference of Economic Sciences Faculty of Oradea		
51.	Iulie 2010	3	Popa Dorina Nicoleta , Balint Platon Judit, Bogdan Victoria	<i>Voluntary disclosure and performance in time of economic instability. The case study of Turism Felix Company</i>	Analele Universității din Oradea, seria Științe Economice, tom XIX, pp 577-584	122569	
52.	2010	3	Bodog Simona Aurelia, Sasu Dinu Vlad, Popa Adela Laura	Romanian Consumers and Economic Crisis	Journal of Electrical and Electronics Engineering http://electroinf.uoradea.ro/reviste%20EEE/volumes/JEEE_Vol_3_Nr_1_May_2010.pdf http://www.doaj.org/doi/func=abstract&id=555834	ISSN 1844 – 6035	
53.	Iulie 2010	1	DODESCU, Anca Otilia	<i>“Attractiveness” versus “constraint” in self-employment option in a certain field for manager women of their own business in the West of Romania</i>	Analele Universității din Oradea, Seria Științe Economice, Tom XIX	1582-5450	
54.	2010	2	Constangioara Alexandru, Florian Gyula Laszlo	Consumer credit market in EU	Journal of Electrical and Electronics Engineering	Directory of Open Access Journals (DOAJ) Index Copernicus Ulrich's Update - Periodicals Directory JournalSeek - Online Scholarly Journals INTUTE, University of Manchester	
55.	2010	2	Constangioara Alexandru, Marton Olga Erica	Statistical instruments used in credit scoring	Journal of Electrical and Electronics Engineering	Directory of Open Access Journals (DOAJ) Index Copernicus	

Nr crt	Data publicarii		Autor(i)	Titlul lucrarii	Revista	ISSN	Tipul revistei ¹
	An	Luna					
						Ulrich's Update - Periodicals Directory JournalSeek - Online Scholarly Journals INTUTE, University of Manchester	
56.							
57.							

5.2. Lucrări științifice prezentate la conferințe internaționale cu comitet de program

Nr crt	Data publicarii		Autor(i)	Titlul lucrarii prezentate/comunicate	Conferinta (denumirea, institutia organizatoare, localitatea, tara, pagina web a conferintei)
	An	Luna			
1.			Alina Bădulescu, V.A. Căuș	<i>The influence of the utility function on the dynamics of the underground economy</i>	Conference Proceedings 11th WSEAS International Conference on MATHEMATICS & COMPUTERS In BUSINESS & ECONOMICS, Iași, 13-15 iunie 2010 (Proceedings ISI)
2.			Alina Bădulescu, Anca Dodescu	<i>Entrepreneurial Training and the Attitude toward Entrepreneurship. Assessing the Impact of AntrES programme,</i>	Conference Proceedings 5 th WSEAS International Conference ECONOMY AND MANAGEMENT TRANSFORMATION, West University of Timisoara, October 24-26, 2010 (Proceedings ISI)
3.			Alina Bădulescu	<i>Entrepreneurial Motivations: Are Women Driven By Different Motivators Than Men? (II – Some Evidence for EU and Romania)</i>	Proceedings of the International Conference “European Integration – New Challenges for the Romanian Economy”, 28-29 May 2010, Oradea
4.			Daniel Bădulescu	<i>Evolution and Involution in Romanian Banking System in the Context of Crisis Results</i>	17 th International Economic Conference IECS 2010 „The Economic World’ Destiny: Crisis and Globalization?” Sibiu, Romania, May 13-14, 2010 (ISI Proceedings)
5.			Daniel Bădulescu	<i>Have the Recent Crisis Affected Foreign Banks’ Positions in Central and Eastern Europe? (II – Focus On Romania)</i>	Proceedings of the International Conference “European Integration – New Challenges for the Romanian Economy”, 28-29 May 2010, Oradea
6.			Popa Adela Laura	Using Web Technologies and Online Databases to Develop Research Methodology for Determining Level of Integration of Effective Sales Management and Marketing from a relational approach point of view	Proceedings of the Challenges for Analysis of the Economy, the Businesses, and Social Progress International Scientific Conference Szeged, November 19-21, 2009
7.			Popa Adela Laura	Measuring Patient Satisfaction Within Ro-	15th IBIMA conference on Knowledge Management and Innovation: A Business Competitive Edge Per-

Nr . crt .	Data publicarii		Autor(i)	Titlul lucrarii prezenta- te/comunicate	Conferinta (denumirea, institutia organizatoare, localitatea, tara, pagina web a conferintei)
	An	Lu- na			
				manian Healthcare Ser- vices – A Relationship Marketing Approach	spective, Cairo, Egypt 6- 7 November 2010, http://www.ibima.org/CA2010/papers.html

Nr crt	Data publicarii		Autor(i)	Titlul lucrarii prezentate/comunicate	Conferinta (denumirea, institutia organizatoare, localitatea, tara, pagina web a conferintei)
	An	Luna			
8.			Bucurean Mirela Costin Mădălina-Adriana	HOW ROMANIAN ENTREPRENEURS COPE WITH CHANGE	The International Scientific Session, Challenges of the Knowledge Society București, România, 23-24 Aprilie, 2010 – 4th Edition
9.			Bucurean Mirela Costin Mădălina-Adriana	ROMANIAN MANAGERS' ATTITUDE TO INNOVATION AND CREATIVITY	The International Scientific Session, Challenges of the Knowledge Society București, România, 23-24 Aprilie, 2010 – 4th Edition
10.			Cismaș Laura, Maghear Diana Claudia	<i>The ageing of the population of Romania in the european context</i>	European Integration-New Challenges for the Romanian Economy, 4th Edition
11.			Maghear Diana Claudia , Florea Adrian, Perțicaș Mihai Răzvan	<i>The economic implication of the geothermal potential of west and nordwest regions of Romania</i>	European Integration-New Challenges for the Romanian Economy, 4th Edition
12.			Pup Anca	<i>Some competitive aspects regarding the Traditional dairy products in Romania</i>	7-th International Conference of Phd Students" 08-12 August 2010, Universitatea Miskolc, Ungaria
13.			Țarcă Naiana	Externalization for it services versus IT department	5th International Conference Accounting and Management Information Systems (AMIS 2010), Bucharest Academy of Economic Studies and Faculty of Accounting and Management Information Systems
14.			Ban Olimpia	<i>Guest services quality assesment in tourism, using an attributes scale</i>	Conferința Internațională "Integrarea Europeană - noi provocări" Ediția a VI-a, Oradea, 28-29 mai 2010
15.			Ban Olimpia	<i>Travel agent destinations selection based on a fuzzy multicriteria decision making method</i>	Conference Proceedings 5th WSEAS International Conference ECONOMY AND MANAGEMENT TRANSFORMATION, West University of Timisoara, October 24-26, 2010 (Proceedings ISI)
16.			Ban Olimpia	<i>Hierarchy the touristic destinations from the customer's perspective by a fuzzy multicriteria decision making method</i>	17th International Economic Conference – IECS 2010 "THE ECONOMIC WORLD' DESTINY:CRISIS AND GLOBALIZATION?", "Lucian Blaga" University of Sibiu, Romania Faculty of Economic Sciences and Economic Sciences Faculties Association of Romania – AFER, (Proceedings ISI)
17.			Scorte Carmen	The break even point and the profit in a restaurant	International Workshop ADVANCED RESEARCH AND TRENDS IN ACCOUNTING, AUDIT AND FINANCE November 5 – 6, 2010 ALBA IULIA
18.			Scorte Carmen	Cost volume profit model, the break -even point and the decision making process in the hospitality industry	Conferința Internațională "Integrarea Europeană – noi provocări" Ediția a VI-a, Oradea, 28-29 mai 2010
19.			Scorte Carmen Popa Dorina	Controversial aspects regarding the accounting harmonization process in Romania. Harmonization, convergence or conformity?	Conferința Internațională "Integrarea Europeană – noi provocări" Ediția a VI-a, Oradea, 28-29 mai 2010
20.			Laurențiu Droj	<i>Spatial Decision Support System for Property Taxation Modelling</i>	Conferința Internațională Business Transformation Innovation and knowledge Management din 23-24 iunie 2010, de la Istanbul, Turcia,
21.			Laurentiu Droj	<i>Nominal Assets Valuation by GIS</i>	GIS OPEN 2010, University of West Hungary, Szekesfehervar, Hungary, 2010
22.			Mariana Vancea	L'analyse comparative des fusions-acquisitions avec les autres formes de	Proceedings of the International Conference "European Integration – New Challenges for the Romanian Economy", 28-29 May 2010, Oradea

Nr . crt .	Data publicarii		Autor(i)	Titlul lucrării prezenta- te/comunicate	Conferinta (denumirea, institutia organizatoare, localitatea, tara, pagina web a conferintei)
	An	Lu- na			
				croissance des entreprises (II- Fusions-acquisitions vs. Alliances)	

Nr . crt .	Data publicarii		Autor(i)	Titlul lucrarii prezenta-te/comunicate	Conferinta (denumirea, institutia organizatoare, localitatea, tara, pagina web a conferintei)
	An	Lu-na			
23.			Sabau-Popa Claudia Diana	The management of the European Union's development	Conferința Internațională Business Transformation Innovation and knowledge Management din 23-24 iunie 2010, de la Istanbul, Turcia,
24.			Tarza Teodora Mihaela	Some aspects of the role of visual identity in the succesful implementation of the promotional strategy	Proceedings of the International Conference "European Integration – New Challenges for the Romanian Economy", 28-29 May 2010, Oradea
25.			Victoria Bogdan, Ioana Meșter, Dorina Popa	An empirical study regarding the companies' accounting policies in Romanian SMEs.	5 th International Conference on Accounting and Management Information Systems AMIS Bucharest 2010 16-18 iunie 2010
26.			Nicoleta Farcane, Emilia Iordache, Victoria Bogdan	The perception of Romanian accountants about the use of estimates	International Conference of Business Excellence Brasov 15-16 octombrie 2010
27.			Nicoleta Farcane, Emilia Iordache, Victoria Bogdan	Romanian practitioners and the use of estimates in Romanian business	International Workshop ADVANCED RESEARCH AND TRENDS IN ACCOUNTING, AUDIT AND FINANCE November 5 – 6, 2010 ALBA IULIA
28.			Corneliu Bețe	Current coordinates of the insurance market in Romania	Conferința internațională „Integrarea Europeană – noi provocări pentru economia României”, Ediția a VI-a, Oradea, 2010
29.			Abrudan Maria-Madela, Deaconu Alecsandrina, Săveanu Tomina, Lukacs Edit, Matei Mirabela	Trainees' feedback integration within the professional training programs redesign in the human resources field	5 th WSEAS International Confererece on Economy an Management Transformation (EMT'10), West University of Timisoara, Romania, octombrie 2010
30.			Abrudan Maria-Madela, Ban Olimpia, Bucurean Mirela, Bugnar Nicoleta, Popa Dorina, Simona Bodog, Adela Popa	The Entrepreneurial Profile of the Bihor County Women Wishing to Start Businesses. Case Study – A Research Performed within the ANTRES Project - "Entrepreneurship and Equality of Chances. An Inter-regional Model of Entrepreneurial School for Women."	5 th WSEAS International Confererece on Economy an Management Transformation (EMT'10), West University of Timisoara, Romania, octombrie 2010
31.			Edit Lukacs, Maria-Madela Abrudan, Sofia Totolici	Work Motivation Issues Among Academic Staff	The 6th International Seminar on The Quality Management in Higher Education, 8th-9th July 2010, Tulcea, Romania,
32.			Ioan ȚARA	The Ways to Control the Negative Effects Generated by the European Enlargement at the Macroeconomic Level	The 9-th European Network on Industrial Policy (EUNIP)
33.			Ioan ȚARA	The role of the financial audit activity in the financial crisis matter	The 6th Portuguese Finance Conference
34.			Silaghi Simona	Quality of public transport services in urban area of Oradea	Conferința Internațională "Integrarea Europeană - noi provocări" Ediția a VI-a, Oradea, 28-29 mai 2010
35.			Bodog Simona Aurelia	Consumers' Satisfaction with Health-Care Ser-	Proceedings of the International Conference "European Integration – New Challenges for the Romani-

Nr. crt.	Data publicarii		Autor(i)	Titlul lucrării prezentate/comunicate	Conferinta (denumirea, institutia organizatoare, localitatea, tara, pagina web a conferintei)
	An	Luna			
				vices and its Impact Upon the Image of the Organization	an Economy”, 28-29 May 2010, Oradea
36.					
37.					
38.					
39.					
40.					
41.					
42.					

5.3. Modele, prototipuri normative, proceduri

Nr. crt.	Data publicarii		Tip	Autor	Denumire
	An	Luna			
1.					

6. PRESTIGIUL PROFESIONAL

6.1. Membrii (incluzand statutul de recenzor) in colectivele de redactie ale unor reviste (cotate ISI sau incluse in baze de date internationale) sau in colectivele editoriale ale unor edituri internationale recunoscute - 5					
Nr. crt.	Anul	Nume	Prenume	Tip Revista ²	Detalii referitoare la Revista (denumire, editorul/redactorul sef, Editura in care s-a publicat, locul aparitiei, an aparitie, ISSN/ISBN, link-ul catre pagina internet a Revistei/Editurii)
1.	2008	Badulescu	Alina-Daciana	Revista inclusa in baze de date internationale, altele decat ISI	Revista de turism - Studii si cercetari in turism, Editori: Alexandru Nedelea, Valentin Hapenciuc, Universitatea Stefan cel Mare din Suceava, 2008, ISSN 1844 – 2994, http://www.revistadeturism.ro
2.	2008	Dodescu	Anca	Revista inclusa in baze de date internationale, altele decat ISI	Revista „Economie teoretică și aplicată”, Revista AGER, București, ISSN 1841- 8678, Revistă BDI IDEAS http://ideas.repec.org/s/agr/journal.html ECON PAPERS http://econpapers.repec.org/article/agrjournal/ DOAJ http://www.doaj.org/doaj?func=byTitle&hybrid=&query=T
3.	2008	Mester	Ioana Teodora	Revista inclusa in baze de date internationale, altele decat ISI	Scientific Journals International, ISSN 1556-6757 Saint Cloud, USA, 2008 http://www.scientificjournals.org/current_issue.htm
4.	2008	Tomescu	Ada Mi-rela	Revista inclusa in baze de date internationale, altele decat ISI	„Tourism and hospitality management”, Editor sef: Zoran Ivanovic, ISSN 1330-7533, Published http://www.fthm.hr/files/casopis/vol-13-2.pdf ,
5.	2008	Tomescu	Ada Mi-rela	Editura intrernational a recunoscuta	„Tourismos”. Editor sef: Paris Tsartas, University of the Aegean, Greece, ISSN 1790-8414, Published by the University of the Aegean, Chios , Greece, http://www.chios.aegean.gr/tourism/journal.htm
6.2. Membrii in colectivele de redactie ale revistelor recunoscute national (categ. B) - 14					
Nr.	Anul	Nume	Prenume	Detalii referitoare la Revista (denumire, edito-	

² Se va mentiona doar una dintre urmatoarele mentiuni: ISI / BDI / Editura internationala recunoscuta

	crt.				rul/redactorul sef, Editura in care s-a publicat, locul aparitiei, an aparitie, ISSN/ISBN, link-ul catre pagina internet a Revistei/Editurii)
	1.	2009	Dodescu	Anca	Anca Dodescu, Editua Universitatii din Oradea, 2009, cotate CNCSIS în categoria B+ ISSN 1582-5450, http://steconomice.uoradea.ro/anale
	2.	2009	Giurgiu	Adriana	Anca Dodescu, Editua Universitatii din Oradea, 2009, cotate CNCSIS în categoria B+ ISSN 1582-5450, http://steconomice.uoradea.ro/anale
	3.	2009	Pop Cohut	Ioana	Anca Dodescu, Editua Universitatii din Oradea, 2009, cotate CNCSIS în categoria B+ ISSN 1582-5450, http://steconomice.uoradea.ro/anale
	4.	2009	Tomescu	Adriana	Anca Dodescu, Editua Universitatii din Oradea, 2009, cotate CNCSIS în categoria B+ ISSN 1582-5450, http://steconomice.uoradea.ro/anale
	5.	2009	Nicula	Adrian	Anca Dodescu, Editua Universitatii din Oradea, 2009, cotate CNCSIS în categoria B+ ISSN 1582-5450, http://steconomice.uoradea.ro/anale
	6.	2009	Pop	Mirabela	Anca Dodescu, Editua Universitatii din Oradea, 2009, cotate CNCSIS în categoria B+ ISSN 1582-5450, http://steconomice.uoradea.ro/anale
	7.	2009	Badulescu	Alina-Daciana	Analele Universitatii din Oradea, seria Stiinte Economice, Editor: prof.univ.dr. Anca Dodescu, Editura Universitatii din Oradea, Oradea, 2009, ISSN 1582 – 5450, http://steconomice.uoradea.ro/anale/
	8.	2008	<i>Pop Cohut</i>	<i>Ioana</i>	<i>The Romanian Journal of Business Ethics, Timisoara, ISSN: 1843- 5440</i>
	9.	2009	Berinde	Mihai	Anca Dodescu, Editua Universitatii din Oradea, 2009, cotate CNCSIS în categoria B+ ISSN 1582-5450, http://steconomice.uoradea.ro/anale
	10.	2009	Botezat	Elena	Anca Dodescu, Editua Universitatii din Oradea, 2009, cotate CNCSIS în categoria B+ ISSN 1582-5450, http://steconomice.uoradea.ro/anale
	11	2009	Bugnar	Nicoleta	Anca Dodescu, Editua Universitatii din Oradea, 2009, cotate CNCSIS în categoria B+ ISSN 1582-5450, http://steconomice.uoradea.ro/anale
	12	2009	Ban	Olimpia	Anca Dodescu, Editua Universitatii din Oradea, 2009, cotate CNCSIS în categoria B+ ISSN 1582-5450, http://steconomice.uoradea.ro/anale
	13	2009	Abrudan	Maria-Madela	Anca Dodescu, Editua Universitatii din Oradea, 2009, cotate CNCSIS în categoria B+ ISSN 1582-5450, http://steconomice.uoradea.ro/anale
	14	2009	Zapodeanu	Daniela	Anca Dodescu, Editua Universitatii din Oradea, 2009, cotate CNCSIS în categoria B+ ISSN 1582-5450, http://steconomice.uoradea.ro/anale
6.3.	Premii internationale obtinute printr-un proces de selectie				
	-				
6.4.	Premii nationale ale Academiei Romane				
	-1				
	1. BENEA CIPRIAN BENIAMIN - Premiul "Simion Barnutiu" (2009)				
6.5.	Conducatori de doctorat membri ai unitatii de cercetare				
	- 3				

	<ol style="list-style-type: none"> 1. OLAH Gheorghe (din 2002) 2. BADULESCU Alina-Daciana (din 2007) 3. PRUNEA Petru (din 2008)
6.6.	Numar de doctori in stiinta membrii ai unitatii de cercetare
	- 38

7. VENTURI REALIZATE PRIN CONTRACTE DE CERCETARE

7.1.	Numarul si valoarea contractelor de cercetare internationale finantate din fonduri publice	
	Nr.	Valoare (Euro)
	Programul PHARE CBC 2005/ INTERREG IIIA, Programul România – Ungaria, Linie bugetară: 2005/017-536.01.01	159.000,00
	Programul PHARE CBC 2005/ INTERREG IIIA România-Ungaria , Linie bugetară: 2005/017-536.01.01, Nr. ref.: RO-2005/017-536.01.01.01.20; coordonator proiect: Federația Patronilor Bihor	900,00
	JEAN MONNET PROGRAMME under the Lifelong Learning Programme (LLP 2007-2013) Call for Proposals (EAC/30/2007), Selection Year 2008, Nr. de referință al proiectului (Ref.): 141564-LLP-1-2008-1-RO-AJM-MO	32.500,00
	Contract de grant nr. RO-2006/018-446.01.01.02.06 din 18.08.2008, câștigat în 04 2008, și finanțat prin Programul PHARE CBC 2006/ INTERREG IIIA România – Ungaria , Prioritatea Nr. 2, Măsura 2.3: Incurajarea cooperării dintre institutii si comunitati	26.900,00
	Contract nr.: RO 2006/018-446.01.01.01.15, finanțat prin Programul Romania-Ungaria PHARE CBS 2006/INTERREG III A Romania-Ungaria, nr. ref. RO 2006/018-446.01.01.01.15, „Dezvoltarea si promovarea de pachete turistice tematice comune in Euroregiunea Bihor-Hajdu-Bihar”	102.341,60
	TOTAL: 7 proiecte	321.641,60 EUR

7.2.	Numarul si valoarea contractelor de cercetare internationale finantate din fonduri private	
	Nr.	Valoare (Euro)

7.3.	Numarul si valoarea contractelor de cercetare nationale finantate din fonduri publice	
	Nr.	Valoare (RON)
	Granturi nationale	
	Contract de finanțare cu nr. de identificare: POSDRU/9/3.1/S/5 din 02.12.2008; câștigat prin competiție, în aprilie 2008, și finanțat prin Programul Operațional Sectorial Dezvoltarea Resurselor Umane - POSDRU 2007-2013 , „Fii întreprinzător!”, Axa Prioritară 3 „Creșterea adaptabilității lucrătorilor și a întreprinderilor”, Domeniul Major de Intervenție 3.1	12.500.104,00
	TOTAL: 1 proiect	12.500.104,00 RON
	Proiecte din PNCDI II	
	Contract nr.: 92073 / 01.10.2008, înregistrat la CNMP cu nr. 534/D9/01.10.2008, finanțat de CENTRUL NATIONAL DE MANAGEMENT PROGRAME – CNMP prin Programul 4 – Parteneriate in domeniile prioritare, Domeniul 9 - Cercetare socio-economica si umanista	2.000.000,00
	Contract nr. 92088 / 01.10.2008, finanțat de CENTRUL NATIONAL DE MANA-	300.000,00

	GEMENT PROGRAME – CNMP prin Programul 4 – Parteneriate in domeniile prioritare, Domeniul 9 - Cercetare socio-economica si umanista ; valoarea proiectului alocată Universității din Oradea - CCCDD, în calitate de P3: 300.000,00	
	Contract nr. 92124 / 01.10.2008, finantat de CENTRUL NATIONAL DE MANAGEMENT PROGRAME – CNMP prin Programul 4 – Parteneriate in domeniile prioritare, Domeniul 9 - Cercetare socio-economica si umanista ; valoarea proiectului alocată Universității din Oradea - CCCDD, în calitate de P4: 200.000,00 RON	200.000,00
	Proiect finanțat prin Programul Inovare, contract 262/17.10.2008	26.250,00
	Contract nr. 92090 / 01.10.2008, finantat de CENTRUL NATIONAL DE MANAGEMENT PROGRAME – CNMP prin Programul 4 – Parteneriate in domeniile prioritare, Domeniul 9 - Cercetare socio-economica si umanista ; valoarea proiectului alocată Universității din Oradea - CCCDD, în calitate de P3: 300.000,00	300.000,00
	TOTAL: 5 proiecte	2.826.250,00 RON
Proiecte internationale	(Nr. 2713/CI/02.12.2008)	440.000,00 RON
Contracte de cercetare/consultanta pentru mediul economic	-	-

7.4.	Numarul si valoarea contractelor de cercetare nationale finantate din fonduri private	
	Nr.	Valoare (RON)
	-	-

7.5.	Alte surse	
	Nr.	Valoare (RON)
	-	-

7.6.	Venituri realizate din activitati economice (servicii, microproductie)	
	Nr.	Valoare (RON)
	Eliberare certificate de competență lingvistică în cadrul CLSA	Aprox. 10.100,00

8. RESURSA UMANĂ DE CERCETARE (Total personal de cercetare care realizeaza venituri din activitatea de cercetare dezvoltare)

8.1. Organigrama

CCCDD este entitate autonomă, subordonată Universității din Oradea, și funcționează pe lângă și în strânsă colaborare cu Consiliul Facultății de Științe Economice. Conducerea operativă / curentă a CCCDD este asigurată de către Directorul CCCDD și Secretarul Științific.

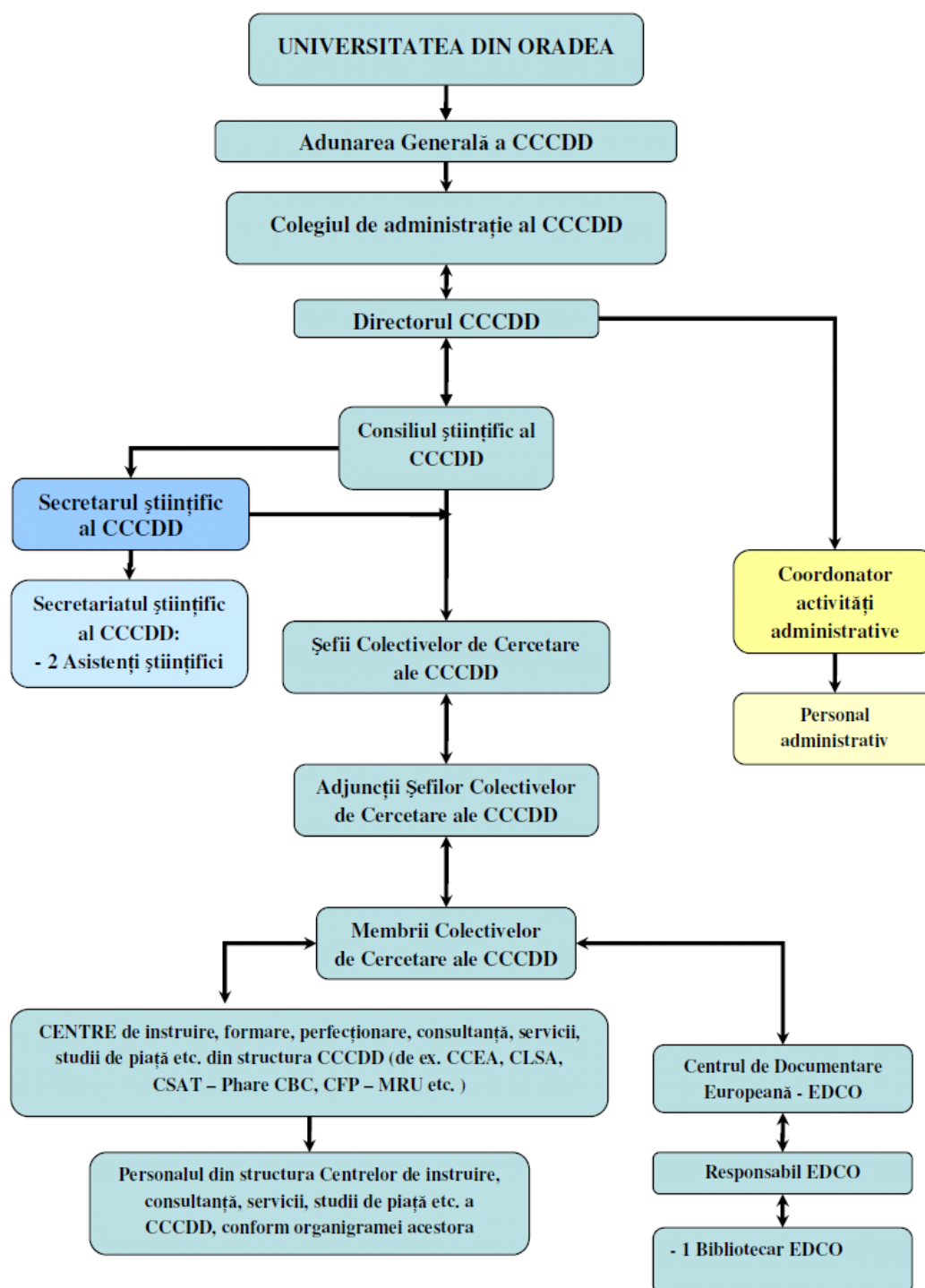
CCCDD este structurat pe colective de cercetare și pe centre cu activități practic-aplicative – de instruire, formare, perfecționare, informare, comunicare, consultanță, servicii, sprijinire a afacerilor, studii de piață etc. Structura CCCDD este astfel, una flexibilă, în momentul actual CCCDD având următoarea componență:

- 1 – Colectivul de Cercetări Fundamentale și Avansate în Contabilitate și Analiză Economică - **CCFACAE**
- 2 – Colectivul de Cercetare în Integrare Europeană și Afaceri Internaționale - **CCIEAI**
- 3 – Colectivul de Cercetare în Comunicare de Afaceri în Limbi Străine – **CCCALS**
- 4 – Colectivul de Cercetare în domeniile: Finanțe, Bănci și Asigurări – **CCDFBA**
- 5 – Colectivul de Cercetare pentru Dezvoltare Locală și Regională – **CCDLR**
- 6 – Colectivul de Cercetare pentru Performanță în Management și Marketing – **CCPIMM**
- 7 – Colectivul de Cercetări în Turism – **CCT**

- 8 – Centrul de Cercetare pentru Educatia Adulților – **CCEA** (creat pentru a răspunde provocărilor complexe datorate extinderii educației continue prin forma de învățământ la distanță în învățământul superior românesc; înființat în baza hotărârii Senatului Universității din Oradea nr. 4446/16.03.2004 din anul universitar 2003-2004.)
- 9 – Centrul de Servicii pentru Afaceri Transfrontaliere – **CSAT** (finanțat prin Programul PHARE CBC 2005/ INTERREG IIIA, Programul România – Ungaria, Linie bugetară: 2005/017-536.01.01, Contract nr. RO 2005/017-536.01.01.01.20. Titlul proiectului: *Sprijinirea integrării IMM-urilor cu activitate de export – import din județul Bihor în cadrul pieței unice europene prin dezvoltarea unor servicii de afaceri transfrontaliere*. Suma finanțată prin programul Phare CBC: 159.000,00 Euro. Perioada de derulare a proiectului: 1 septembrie 2007 – 30 noiembrie 2008: 15 luni)
- 10 – Centrul de Limbi Străine pentru Afaceri – **CLSA** (autofinanțat din activitatea proprie și/sau din proiecte în derulare)
- 11 – Centrul de Documentare Europeană – **European Documentation Centre Oradea, EDCO** – este un centru de documentare cu caracter general, înființat ca urmare a aplicației depuse în cadrul competiției europene din martie 2008; EDCO a fost aprobat prin acordul scris al Direcției Generale Comunicare a Comisiei Europene, EUROPE DIRECT Information Network, fiind înființat în baza Acordului nr. COMM/B/BC(2008)D/9705L; EDCO este membru al Rețelei Centrelor de Documentație Europeană (CDE), parte a activităților publice de informare ale Comisiei Europene cunoscute sub denumirea **EUROPE DIRECT**, și are rolul de a promova și consolida studiile și cercetarea în domeniul integrării europene (proiect aprobat în aprilie 2008 pe perioadă nedeterminată)
- 12 - Centrul pentru Formare și Perfecționare în Domeniul Managementului Resurselor Umane – **CFP-MRU** (finanțat în baza contractului nr. PHARE 2006/018-147.04.02.02.01.605, derulat prin programul Phare 2006, Ministerul Muncii, Familiei și Egalității de Șanse Coeziune Economică și Socială Dezvoltarea Resurselor Umane Promovarea învățării pe parcursul întregii vieți pentru calificarea și recalificarea forței de muncă, în cadrul proiectului intitulat: *Centru pentru formare și perfecționare în domeniul Managementului Resurselor Umane*; perioada de implementare a proiectului: 02.12.2008- 30.1.2009; valoarea proiectului: 110.494,00 Euro)

Organigrama

Centrul de Cercetare pentru Competitivitate și Dezvoltare Durabilă - CCCDD



8.2. Structura de personal

Resursa umană de cercetare a CCCDD are următoarea structură:

Categoria	Număr membri titulari ai CCCDD	din care Doctori în știință
Cercetători științifici gradul 1 (profesori) - din care, conducători de doctorat:	10 3	10 3
Cercetători științifici gradul 2 (conferențieri)	16	16
Cercetători științifici gradul 3 (lectori)	11	11
Cercetători științifici	1	1
Asistenți de cercetare	2	2
Total personal de cercetare care realizează	40	38

Categoria	Număr membri titulari ai CCCDD	din care Doctori în știință
venituri din activitatea de cercetare-dezvoltare a CCCDD:		

Membrii echipei CCCDD sunt următorii:

Nr. crt.	Nume si prenume	Gradul didactic/de cercetare	Calitatea de membru / Funcția în cadrul CCCDD
1.	BĂDULESCU Alina – <i>Șef Colectiv CCT</i>	Prof.univ.dr. (CS I) – conducător doctorat	Membru titular – membru în Colegiul de Administrație și în Consiliul Științific al CCCDD
2.	BERINDE Mihai – <i>Director CCCDD</i>	Prof.univ.dr. (CS I)	Membru titular – Director al CCCDD; – membru în Colegiul de Administrație și în Consiliul Științific al CCCDD
3.	DODESCU Anca – <i>Șef Colectiv CCDLR</i>	Prof.univ.dr. (CS I)	Membru titular – membru în Colegiul de Administrație și în Consiliul Științific al CCCDD
4.	MORAR Dan Ioan	Prof.univ.dr. (CS I)	Membru titular
5.	OLAH Gheorghe	Prof.univ.dr. (CS I) – conducător doctorat	Membru titular – membru în Consiliul Științific al CCCDD
6.	POP Valer	Prof.univ.dr. (CS I)	Membru titular
7.	ȚARĂ Ioan Gheorghe	Prof.univ.dr. (CS I)	Membru titular
8.	PRUNEA Petru	Prof.univ.dr. (CS I) – conducător doctorat; profesor asociat	Membru consultant
9.	BOTEZAT Elena – <i>Șef Colectiv CCPIMM</i>	Prof.univ.dr. (CS I)	Membru titular – membru în Colegiul de Administrație și în Consiliul Științific al CCCDD
10.	TOMESCU Adriana Mirela	Prof.univ.dr. (CS I)	Membru titular – membru în Consiliul Științific al CCCDD
11.	ABRUDAN Maria-Madela – <i>Adjunct Șef Colectiv CCPIMM</i>	Conf.univ.dr. (CS II)	Membru titular – membru în Consiliul Științific al CCCDD
12.	BAN Olimpia – <i>Adjunct Șef Colectiv CCT</i>	Conf.univ.dr. (CS II)	Membru titular
13.	BODOG Simona	Conf.univ.dr. (CS II)	Membru titular
14.	BOGDAN Victoria – <i>Șef Colectiv CCFAE</i>	Conf.univ.dr. (CS II)	Membru titular – membru în Colegiul de Administrație al CCCDD
15.	BOLOȘ Marcel Ioan	Conf.univ.dr. (CS II)	Membru titular
16.	BUCUREAN Mirela	Conf.univ.dr. (CS II)	Membru titular
17.	BUGNAR Nicoleta – <i>Șef Colectiv CCIEAI</i>	Conf.univ.dr. (CS II)	Membru titular – membru în Colegiul de Administrație al CCCDD
18.	CHIRILĂ Emil	Conf.univ.dr. (CS II)	Membru titular
19.	FLOREA Adrian – <i>Adjunct Șef Colectiv CCDLR</i>	Conf.univ.dr. (CS II)	Membru titular
20.	GIURGIU Adriana	Conf.univ.dr. (CS II)	Membru titular – Secretar științific al CCCDD; membru în Colegiul de Administrație și în Consiliul Științific al CCCDD
21.	MEȘTER Ioana	Conf.univ.dr. (CS II)	Membru titular
22.	MEȘTER Liana	Conf.univ.dr. (CS II)	Membru titular
23.	POPA Dorina Nicoleta	Conf.univ.dr. (CS II)	Membru titular
24.	POP-COHUȚ Ioana	Conf.univ.dr. (CS II)	Membru titular – membru în Consiliul Științific al CCCDD
25.	ȚARCĂ Naiana Nicoleta	Conf.univ.dr. (CS II)	Membru titular
26.	ZĂPODEANU Daniela – <i>Șef Colectiv CCDFBA</i>	Conf.univ.dr. (CS II)	Membru titular – membru în Colegiul de Administrație al CCCDD
27.	ABRUDAN Leonard	Lector univ.dr. (CS III)	Membru titular
28.	Benea Ciprian Beniamin	Lector univ.dr. (CS III)	Membru titular
29.	BENȚE Corneliu – <i>Adjunct Șef Colectiv CCDFBA</i>	Lector univ.dr. (CS III)	Membru titular

Nr. crt.	Nume si prenume	Gradul didactic/de cercetare	Calitatea de membru / Funcția în cadrul CCCDD
30.	COITA Dorin Cristian	Lector univ.dr. (CS III)	Membru titular
31.	HAMBURG Andreea – Șef Colec-tiv CCCALS	Lector univ.dr. (CS III)	Membru titular – membru în Colegiul de Ad-ministrație al CCCDD
32.	HOREA Ioana	Lector univ.dr. (CS III)	Membru titular
33.	SASU Dinu Vlad	Lector univ.dr. (CS III)	Membru titular
34.	SECARĂ Oana Maria	Lector univ.dr. (CS III)	Membru titular
35.	POP Cosmina – Adjunct Șef Co-lectiv CCFAE	Lector univ.dr. (CS III)	Membru titular
36.	SIM Monica – Adjunct Șef Colec-tiv CCCALS	Lector univ.dr. (CS III)	Membru titular
37.	ABRUDAN Cristina	Asistent univ. dr. (CS)	Membru titular
38.	HATOS Roxana	Asistent cercetare	Membru titular
39.	SĂVEANU Tomina	Asistent cercetare	Membru titular
40.	NICULA Adrian	Asist.univ. – Asistent cercetare	Membru asociat
41.	BĂDULESCU Daniel	Lector univ.dr. (CS III)	Membru asociat
42.	CONSTANTIN Felicia	Lector univ. doctorand – Asistent cercetare	Membru asociat
43.	DEMIAN Horia	Lector univ. doctorand – Asistent cercetare	Membru asociat
44.	POP Mirabela	Lector univ. doctorand – Asistent cercetare	Membru asociat
45.	SILAGHI Simona	Lector univ. doctorand – Asistent cercetare	Membru asociat
46.	POPA Adela Laura	Asistent univ. docto-rand – Asistent cercetare	Membru asociat
47.	BOGDAN Rodica	Lector univ. doctorand – Asistent cercetare	Membru asociat
48.	COSTÂNGIOARĂ Alexandru	Lector univ. doctorand – Asistent cercetare	Membru asociat
49.	FARCAȘ Mariana	Lector univ. doctorand – Asistent cercetare	Membru asociat
50.	POP Carmen Elena	Lector univ. doctorand – Asistent cercetare	Membru asociat
51.	SCORȚE Carmen	Lector univ. doctorand – Asistent cercetare	Membru asociat
52.	BÂC Dorin	Asistent univ. doctorand – Asistent cercetare	Membru asociat
53.	POPA Diana	Asistent univ. docto-rand – Asistent cercetare	Membru asociat
54.	ROȘCA Remus Dorel	Asistent univ. docto-rand – Asistent cercetare	Membru asociat
55.	BALACIU Diana	Preparator univ. docto-rand – Asistent cercetare	Membru asociat
56.	COROIU Sorina	Preparator univ. docto-rand – Doctorand	Membru asociat
57.	VANCEA Mariana	Preparator univ. docto-rand – Asistent cercetare	Membru asociat
58.	GAL Anișoara	Doctorand	Membru asociat
59.	ABRUDAN Ancuța	Asistent cercetare timp parțial - Absolvent mas-ter	Membru asociat
60.	RADU Innes	Asistent cercetare timp parțial - Absolvent mas-ter	Membru asociat

Nr. crt.	Nume si prenume	Gradul didactic/de cercetare	Calitatea de membru / Funcția în cadrul CCCDD
61.	ZMOLE Cătălin	Asistent cercetare timp parțial - Absolvent master	Membru asociat
62.	FODOR Cosmin - Ionuț	Asistent cercetare timp parțial - Masterand	Membru asociat
63.	UNIȚA Lucian	Asistent cercetare timp parțial - Masterand	Membru asociat
64.	ANDOR Adrian	Masterand	Membru asociat
65.	ANTON Viorel Mihai	Masterand	Membru asociat
66.	BELENEȘI Cosmin	Masterand	Membru asociat
67.	BLAGA Alina	Masterand	Membru asociat
68.	BUCUR Adrian	Masterand	Membru asociat
69.	CHIRILĂ Lavinia	Masterand	Membru asociat
70.	DASCĂLU Silvia	Masterand	Membru asociat
71.	HARSONY-SERES Evelyn	Masterand	Membru asociat
72.	IVANOV Alexandru	Masterand	Membru asociat
73.	LUCACIU Aron Cătălin	Masterand	Membru asociat
74.	MEZEI Karmen	Masterand	Membru asociat
75.	NEGREA Adrian	Masterand	Membru asociat
76.	RADA Adina	Masterand	Membru asociat
77.	SĂRAC Adrian	Masterand	Membru asociat
78.	VEBER Claudiu	Masterand	Membru asociat

Lista nominală a echipei centrului CCCDD cu semnăturile membrilor înscriși în centru este atașată în fotocopie, ca anexă la prezentul Raport (a se vedea *Anexa 1 a RAE al CCCDD*).

Legendă:

- 1 - Colectivul de Cercetări Fundamentale și Avansate în Contabilitate și Analiză Economică - **CCFACAE**
- 2 - Colectivul de Cercetare în Integrare Europeană și Afaceri Internaționale - **CCIEAI**
- 3 - Colectivul de Cercetări Fundamentale și Avansate în Contabilitate și Analiză Economică – **CCFACAE**
- 4 - Colectivul de Cercetare în Comunicare de Afaceri în Limbi Străine - **CCCALS**
- 5 - Colectivul de Cercetare în domeniile: Finanțe, Bănci și Asigurări - **CCDFBA**
- 6 - Colectivul de Cercetare pentru Dezvoltare Locală și Regională - **CCDLR**
- 7 - Colectivul de Cercetare pentru Performanță în Management și Marketing - **CCPIMM**
- 8 - Colectivul de Cercetări în Turism - **CCT**

Lista membrilor Colegiului de Administrație al CCCDD

Nume si prenume	Gradul didactic/de cercetare	Funcția în cadrul CCCDD
BERINDE Mihai – <i>Director CCCDD</i>	Prof.univ.dr. (CS I)	Membru titular – Director al CCCDD;
BĂDULESCU Alina – <i>Șef Colectiv CCT</i>	Prof.univ.dr. (CS I) – conducător doctorat	Membru titular – membru în Colegiul de Administrație
DODESCU Anca – <i>Șef Colectiv CCDLR</i>	Prof.univ.dr. (CS I)	Membru titular – membru în Colegiul de Administrație
BOTEZAT Elena – <i>Șef Colectiv CCPIMM</i>	Prof.univ.dr. (CS I)	Membru titular – membru în Colegiul de Administrație
BOGDAN Victoria – <i>Șef Colectiv CCFACAE</i>	Conf.univ.dr. (CS II)	Membru titular – membru în Colegiul de Administrație al CCCDD
BUGNAR Nicoleta – <i>Șef Colectiv CCIEAI</i>	Conf.univ.dr. (CS II)	Membru titular – membru în Colegiul de Administrație al CCCDD
GIURGIU Adriana	Conf.univ.dr. (CS II)	Membru titular – Secretar științific al CCCDD; membru în Colegiul de Administrație al CCCDD; membru în Consiliul Științific al CCCDD

Nume si prenume	Gradul didactic/de cercetare	Funcția în cadrul CCCDD
ZĂPODEANU Daniela – Șef Colectiv CCDFBA	Conf.univ.dr. (CS II)	Membru titular – membru în Colegiul de Administrație al CCCDD
HAMBURG Andreea – Șef Colectiv CCCALS	Lector univ.dr. (CS III)	Membru titular – membru în Colegiul de Administrație al CCCDD

Lista membrilor Consiliului Științific al CCCDD

Nume si prenume	Gradul didactic/de cercetare	Funcția în cadrul CCCDD
BERINDE Mihai – Director CCCDD	Prof.univ.dr. (CS I)	Membru titular – Director al CCCDD
BĂDULESCU Alina – Șef Colectiv CCT	Prof.univ.dr. (CS I) – conducător doctorat	Membru titular – membru în Consiliul Științific al CCCDD
DODESCU Anca – Șef Colectiv CCDLR	Prof.univ.dr. (CS I)	Membru titular – membru în Consiliul Științific al CCCDD
OLAH Gheorghe	Prof.univ.dr. (CS I) – conducător doctorat	Membru titular – membru în Consiliul Științific al CCCDD
BOTEZAT Elena – Șef Colectiv CCPIMM	Prof.univ.dr. (CS I)	Membru titular – membru în Consiliul Științific al CCCDD
TOMESCU Adriana Mirela	Prof.univ.dr. (CS I)	Membru titular – membru în Consiliul Științific al CCCDD
ABRUDAN Maria-Madela – Adjunct Șef Colectiv CCPIMM	Conf.univ.dr. (CS II)	Membru titular – membru în Consiliul Științific al CCCDD
GIURGIU Adriana	Conf.univ.dr. (CS II)	Membru titular – Secretar științific al CCCDD; membru în Colegiul de Administrație al CCCDD; membru în Consiliul Științific al CCCDD
POP-COHUȚ Ioana	Conf.univ.dr. (CS II)	Membru titular – membru în Consiliul Științific al CCCDD

8.3. Date privind perfecționarea resursei umane

Numărul de doctoranzi și masteranzi care lucrează în CCCDD la data curentă	34
Numărul de teze de doctorat realizate de către membrii CCCDD în perioada 2004-2008	21

9. INFRASTRUCTURA DE CERCETARE – DEZVOLTARE

9.1. Laboratoare de cercetare – dezvoltare

În activitatea CCCDD se utilizează laboratoarele Facultății de Științe Economice a Universității din Oradea, enumerate și prezentate în continuare:

- Laboratorul de Contabilitate și analiză – localizat în sala F002
- Laboratorul de Economie cantitativă și simulări buriere (aprobat 2007 – în curs de organizare) – localizat în sala PS2 (E010)
- Laboratorul de Gestiune financiară și fiscalitate - localizat în sala CNP1 (E014)
- Laboratorul de Informatică - localizat în sala DS3 (F204)
- Laboratorul de Relații Economice Europene (aprobat 2007 – în curs de organizare) - localizat în sala E119
- Laboratorul de Simulări manageriale – localizat în sala E118
- Laboratorul de Turism - localizat în sala F005
- Laboratorul de Limbi străine – localizat în sala DS4 (F207)
- Laboratorul de E-Marketing (aprobat 2007 – în curs de organizare) – localizat în sala PS1 (E011)

Situația acestor laboratoare este prezentată în tabelul de mai jos:

Nr.crt.	Nr. sală/ laborator	Dimensiuni lungime/ lățime/ înălțime	Suprafață	Volum	Nr. locuri	Dotări materiale - mobilier
▪	F002	9,4/4,4/2,6	41	108	38	1 birou, 15 mese studiu, 38 scaune mobile, 10 computere
▪	F005	9,4/4,4/2,6	41	108	33	1 catedră, 1 birou, 13 mese studiu, 33

Nr.crt.	Nr. sală/ laborator	Dimensiuni lungime/ lăți- me/ înălțime	Suprafață	Volum	Nr. lo- curi	Dotări materiale - mobilier
						scaune mobile, 1 computer, 1 televi- zor
▪	E010	9,6/6,7/3,7	64	238	34	1 catedră, 4 birouri, 15 mese studiu, 34 scaune mobile
▪	E011	9,6/6,7/3,7	64	238	37	1 catedră, 18 mese studiu, 37 scaune mobile
▪	E014	9,1/4,3/5,5	39	215	29	3 catedre, 11 mese studiu, 29 scaune mobile, 2 dulapuri etajeră
▪	E118	8,8/4,9/3,3	43	142	28	2 catedre, 11 birouri, 28 scaune mobi- le, 1 dulap etajeră, 7 computere, 1 proiector, 1 televizor, 1 ecran de pro- iecție
▪	E119	8,8/4,9/3,3	43	142	47	1 catedră, 15 mese stduiu, 47 scaune mobile
▪	F204	9,4/4,4/2,6	41	108	20	12 catedre, 20 scaune mobile, 12 computere
▪	F207	9,4/4,4/2,6	41	108	30	14 birouri, 1 masă studiu, 30 scaune mobile, 13 dulapuri etajeră, 12 com- putere, 1 dulap metalic

Pentru activitățile de cercetare desfășurate în cadrul CCCDD, există un număr de 63 ore/săptămână disponibil în aceste labora-
toare, în restul orelor disponibile săptămânal în aceste laboratoare, desfășurându-se activități didactice aferente programelor de
studii universitare de licență (zi + ID) și de masterat.

Astfel, gradul de utilizare/alocare a laboratoarelor pentru CCCDD, față de activitățile didactice aferente programelor de studii
universitare de licență (zi + ID) și/sau master este de 7,7% (adică, 63/819 ore pe săptămână).

**În plus, CCCDD are la dispoziție un laborator propriu, utilizat în proporție de 100% exclusiv pentru activitățile din
cadrul lui, în suprafață de 70 mp (sala E119).** În activitatea CCCDD se utilizează laboratoarele Facultății de Științe Econo-
mice a Universității din Oradea, enumerate și prezentate în continuare:

1. Laboratorul de Contabilitate și analiză – localizat în sala F002
2. Laboratorul de Economie cantitativă și simulări bursiere (aprobat 2007 – în curs de organizare) – localizat în sala PS2
(E010)
3. Laboratorul de Gestiune financiară și fiscalitate - localizat în sala CNP1 (E014)
4. Laboratorul de Informatică - localizat în sala DS3 (F204)
5. Laboratorul de Economie Aplicată (aprobat 2007) - localizat în sala E115
6. Laboratorul de Simulări manageriale – localizat în sala E118
7. Laboratorul de Turism - localizat în sala F005
8. Laboratorul de Limbi străine – localizat în sala DS4 (F207)
9. Laboratorul de E-Marketing (aprobat 2007 – în curs de organizare) – localizat în sala PS1 (E011)
10. Sala *e-Work* - localizată în sala PS3 (E009)

Situația acestor laboratoare este prezentată în tabelul de mai jos:

Nr.crt.	Nr. sală/ laborator	Dimensiuni lungime/ lăți- me/ înălțime	Suprafață	Volum	Nr. lo- curi	Dotări materiale - mobilier
1.	F002	9,4/4,4/2,6	41	108	38	1 birou, 15 mese studiu, 38 scaune mobile, 10 computere
2.	F005	9,4/4,4/2,6	41	108	33	1 catedră, 1 birou, 13 mese studiu, 33 scaune mobile, 1 computer, 1 televi- zor
3.	E009	9,6/6,7/3,7	64	238	34	1 catedră, 4 birouri, 15 mese studiu, 34 scaune mobile, 1 videoproiector, 1 dulap, 1 cuier, 15 computere, 1 ecran de proiecție, 1 tablă magnetică, 1 LCD-TV
4.	E010	9,6/6,7/3,7	64	238	34	1 catedră, 4 birouri, 15 mese studiu, 34 scaune mobile
5.	E011	9,6/6,7/3,7	64	238	37	1 catedră, 18 mese studiu, 37 scaune mobile
6.	E014	9,1/4,3/5,5	39	215	29	3 catedre, 11 mese studiu, 29 scaune mobile, 2 dulapuri etajeră
7.	E115	8,8/4,9/3,3	43	142	47	2 catedre, 15 mese studiu, 47 scaune mobile, 1 videoproiector, 1 dulap, 1 cuier, 15 computere, 1 ecran de pro- iecție, 1 tablă magnetică

Nr.crt.	Nr. sală/ laborator	Dimensiuni lungime/ lăți- me/ înălțime	Suprafață	Volum	Nr. lo- curi	Dotări materiale - mobilier
8.	E118	8,8/4,9/3,3	43	142	28	2 catedre, 11 birouri, 28 scaune mobi- le, 1 dulap etajeră, 7 computere, 1 proiector, 1 televizor, 1 ecran de pro- iecție
9.	F204	9,4/4,4/2,6	41	108	20	12 catedre, 20 scaune mobile, 12 computere
10.	F207	9,4/4,4/2,6	41	108	30	14 birouri, 1 masă studiu, 30 scaune mobile, 13 dulapuri etajeră, 12 com- putere, 1 dulap metalic

Pentru activitățile de cercetare desfășurate în cadrul CCCDD, există un număr de 64 ore/săptămână disponibil în aceste labora-
toare, în restul orelor disponibile săptămânal în aceste laboratoare desfășurându-se activități didactice aferente programelor de
studii universitare de licență (zi + ID) și de masterat.

Astfel, gradul de utilizare/alocare a laboratoarelor pentru CCCDD, față de activitățile didactice aferente programelor de studii
universitare de licență (zi + ID) și/sau master este de 7,7% (adică, 63/819 ore pe săptămână).

În plus, în cadrul CSAT al CCCDD, conform Contractului de finanțare încheiat, CCCDD are la dispoziție spațiul de 300 mp în
cadrul Universității din Oradea, în care funcționează și CSAT; în acest spațiu – compus din 3 săli separate – există un laborator
(sala E119), o sală de conferințe / seminarii / traininguri / întâlniri (sala E115) și un birou permanent (sala E120) pentru condu-
cerea operativă a CCCDD și pentru CSAT.

Astfel, **CCCDD are la dispoziție un laborator propriu** (Laboratorul de Relații Economice Europene, localizat în sala E119),
**utilizat în proporție de 100% exclusiv pentru activitățile din cadrul lui, în suprafață de 70,8 mp, cu următoarele carac-
teristici:**

Nr. sală/ laborator	Dimensiuni lungime/ lăți- me/ înălțime	Suprafață	Volum	Nr. lo- curi	Dotări materiale - mobilier
E119	12/5,9/3,3	70,8	142	47	2 catedre, 15 mese studiu, 47 scaune mobile, 1 videoproiector, 3 dulapuri, 1 cuier, 15 compute- re, 1 ecran de proiecție, 1 tablă magnetică

Acest spațiu are asigurate, prin autofinanțarea proprie a CCCDD, ca urmare a proiectului finanțat prin Programul **PHARE
CBC 2005/ INTERREG IIIA**, Programul România – Ungaria, Linie bugetară: 2005/017-536.01.01, Contract nr. RO
2005/017-536.01.01.01.20 - Titlul proiectului: *Sprejinierea integrării IMM-urilor cu activitate de export - import din județul
Bihor în cadrul pieței unice europene prin dezvoltarea unor servicii de afaceri transfrontalier* – proiect finanțat cu suma de
159.000,00 Euro, următoarele:

- o mobilier
- o echipamente necesare pentru dotarea sălii de conferințe astfel încât să fie aceasta să fie multifuncțională pen-
tru conferințe/traning/seminarii/ședințe/întâlniri și pentru biroul CSAT.

9.2. Lista echipamentelor performante achiziționate în ultimul an

În vederea atingerii scopului și obiectivelor sale, CCCDD are acces la infrastructura de cercetare existentă la nivelul Facultății
de Științe Economice a Universității din Oradea și a Centrelor din structura proprie a CCCDD (CCEA, CLSA, CSAT etc.),
confirmat prin accept scris al Conducerii Facultății.

Echipamente achiziționate de CCCDD din surse proprii (proiecte de cercetare - dezvoltare) în anul 2008

- 1 imprimante multifuncțională - din 2008 - Xerox WorkCentre 5632
- 1 imprimantă Laser Jet Color HP 3525
- 3 videoproiectoare noi - din 2008 - Toshiba
- 3 suporturi ecran proiecție
- 3 ecrane de proiecție
- 3 table magnetice
- 1 LCD-TV
- 1 video recorder
- 20 stații Sistem Fujitsu –Siemens
- 7 laptop-uri

**Parte din aceste dotări proprii ale CCCDD, autofinanțate și achiziționate prin proiectul finanțat de Programul PHARE
CBC 2005/ INTERREG IIIA**, Programul România – Ungaria, Linie bugetară: 2005/017-536.01.01, Contract nr. RO
2005/017-536.01.01.01.20 - Titlul proiectului: *Sprejinierea integrării IMM-urilor cu activitate de export - import din județul
Bihor în cadrul pieței unice europene prin dezvoltarea unor servicii de afaceri transfrontalier*, desfășurat pe o perioadă de 15
luni, începând cu 1 septembrie 2007, **se ridică la valoarea de 37.630,00 Euro**, care au fost alocați pentru următoarele dotări în
echipamente și mobilier: 15 calculatoare/stații, 7 laptop-uri cu imprimantă portabilă, 1 echipament de sonorizare și traducere, 1
videoproiector, 1 copiator multifuncțional, 1 imprimantă portabilă, 1 tablă magnetică, 1 flipchart, 1 sistem multimedia, 1 aparat
de spiralat etc., plus mobilierul aferent spațiului alocat CCCDD.

Data: 01.06.2010

Director Centru de cercetare (Nume si prenume): Mihai BERINDE